

WINDOWS SERVER

Activation du service SNMP

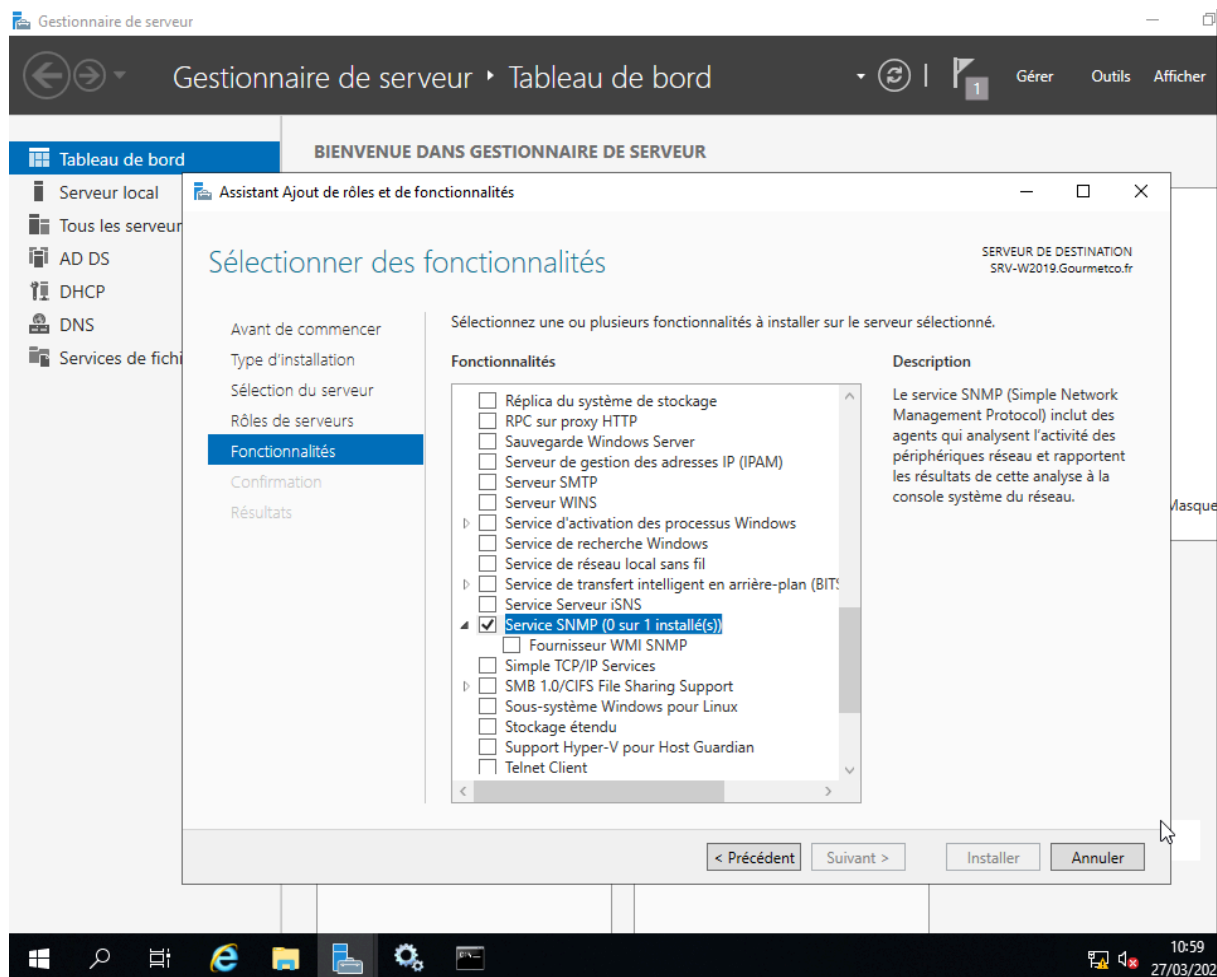
Guide d'administration — Active Directory / Windows Server

SOMMAIRE

- 01 Installation de la fonctionnalité SNMP
 - 02 Ouverture du gestionnaire de services
 - 03 Configuration du service SNMP
 - 04 Communauté & serveur de collecte
-

01

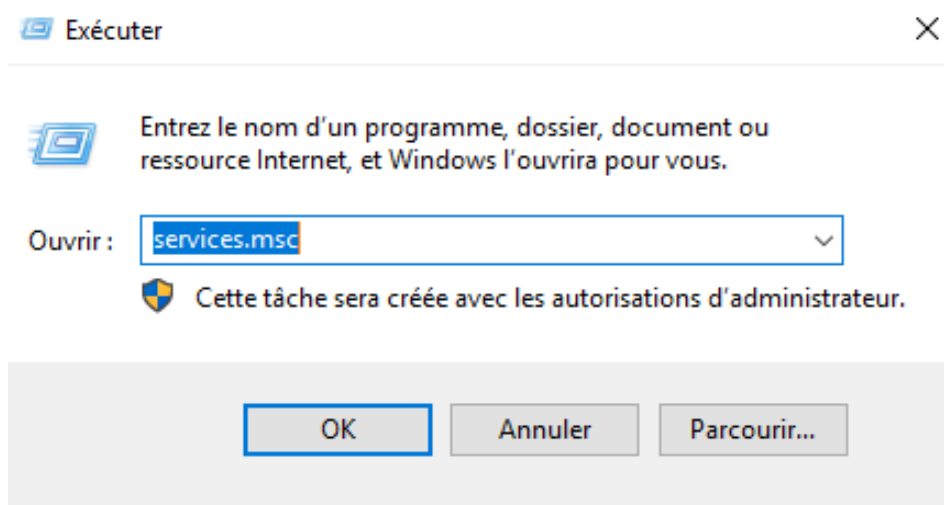
Installation de la fonctionnalité SNMP



- 01 Ouvrir le Gestionnaire de serveur.
- 02 Cliquer sur « Ajouter des rôles et fonctionnalités ».
- 03 Dans l'assistant, naviguer jusqu'à l'étape « Fonctionnalités ».
- 04 Rechercher et cocher « Service SNMP ».
- 05 Lancer l'installation et attendre la fin du processus.

02

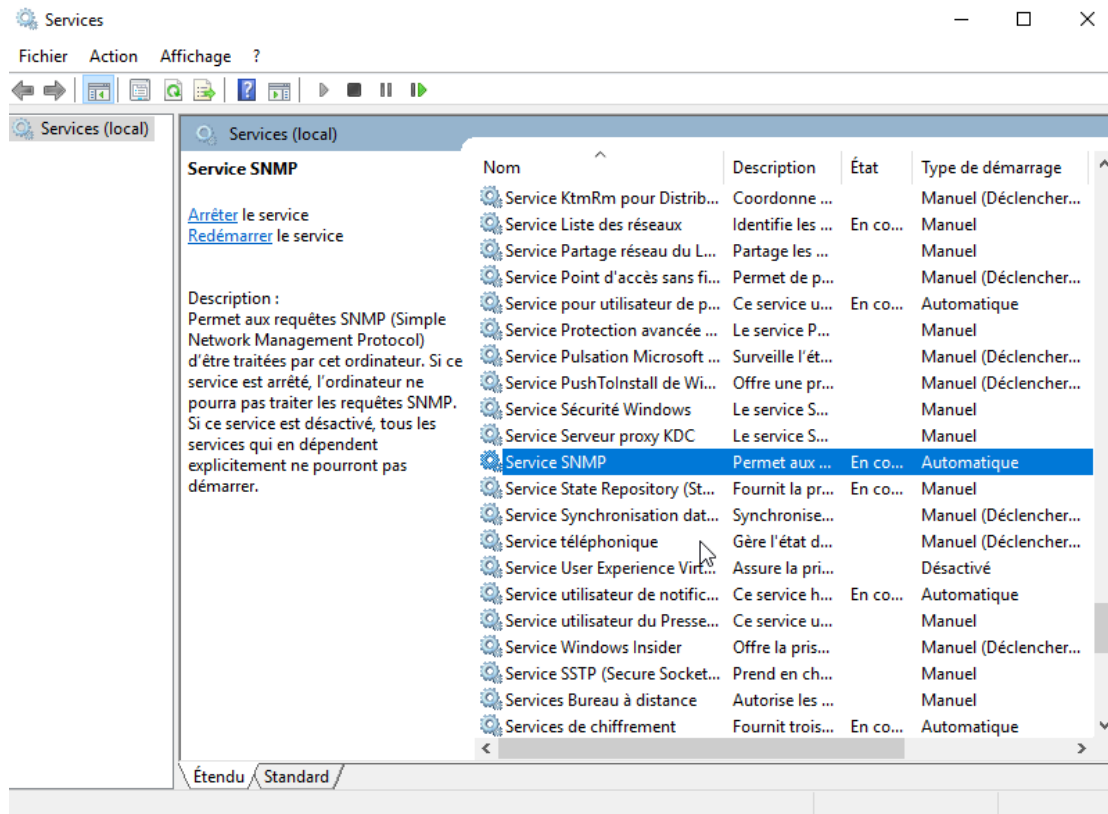
Ouverture du gestionnaire de services



- 01 Appuyer sur les touches Win + R pour ouvrir la boîte « Exécuter ».
- 02 Saisir la commande : **services.msc**
- 03 Valider avec Entrée — le gestionnaire de services Windows s'ouvre.

03

Configuration du service SNMP

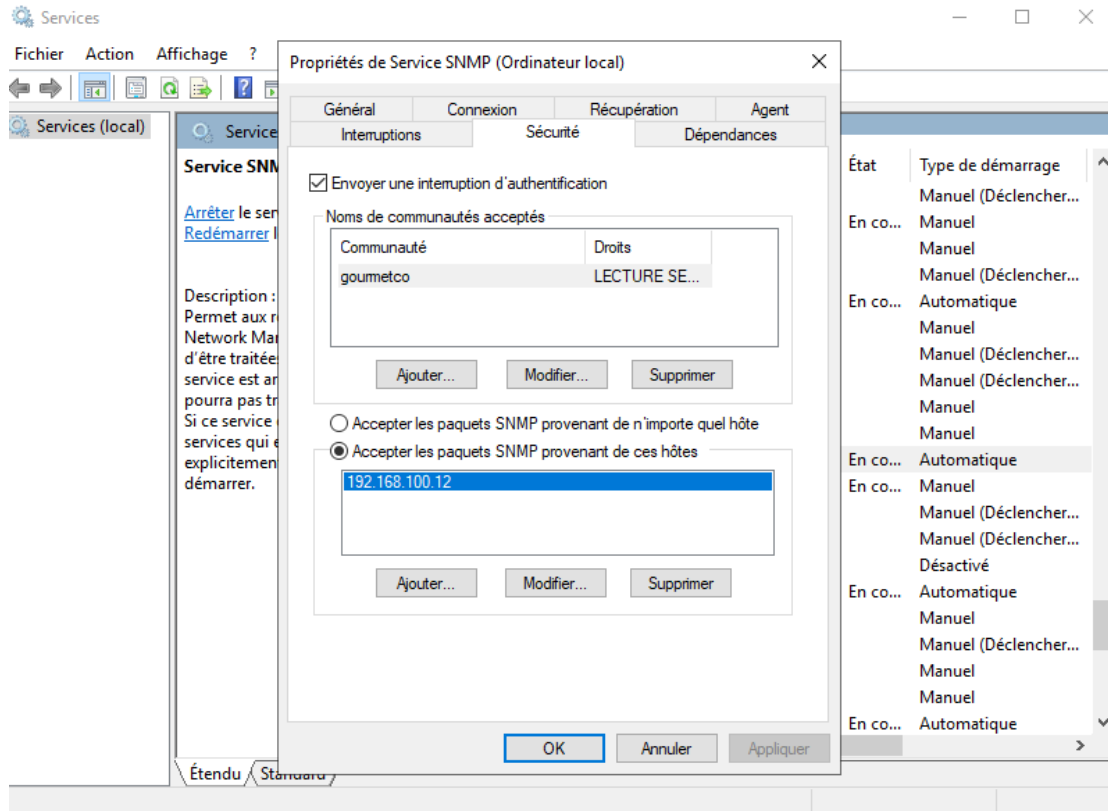


- 01 Dans la liste, rechercher le service « Service SNMP ».
- 02 Faire un clic droit sur le service, puis sélectionner « Propriétés ».
- 03 Dans l'onglet Général, vérifier que le type de démarrage est « Automatique ».
- 04 Si le service n'est pas démarré, cliquer sur « Démarrer ».

Le démarrage automatique garantit que le service SNMP se relance à chaque redémarrage du serveur, sans intervention manuelle.

04

Communauté & serveur de collecte



- 01 Dans les propriétés du service SNMP, ouvrir l'onglet « Sécurité ».
- 02 Sous « Noms de communauté acceptés », cliquer sur Ajouter et renseigner le nom souhaité.
- 03 Option A — restreint : renseigner l'adresse IP du serveur de supervision (NMS).
- 04 Option B — ouvert : sélectionner « Accepter les paquets SNMP de n'importe quel hôte ».
- 05 Cliquer sur Appliquer puis OK.
- 06 Le serveur SNMP est opérationnel et remonte les informations au serveur de supervision.