

WINDOWS SERVER

Setup Active Directory (AD DS)

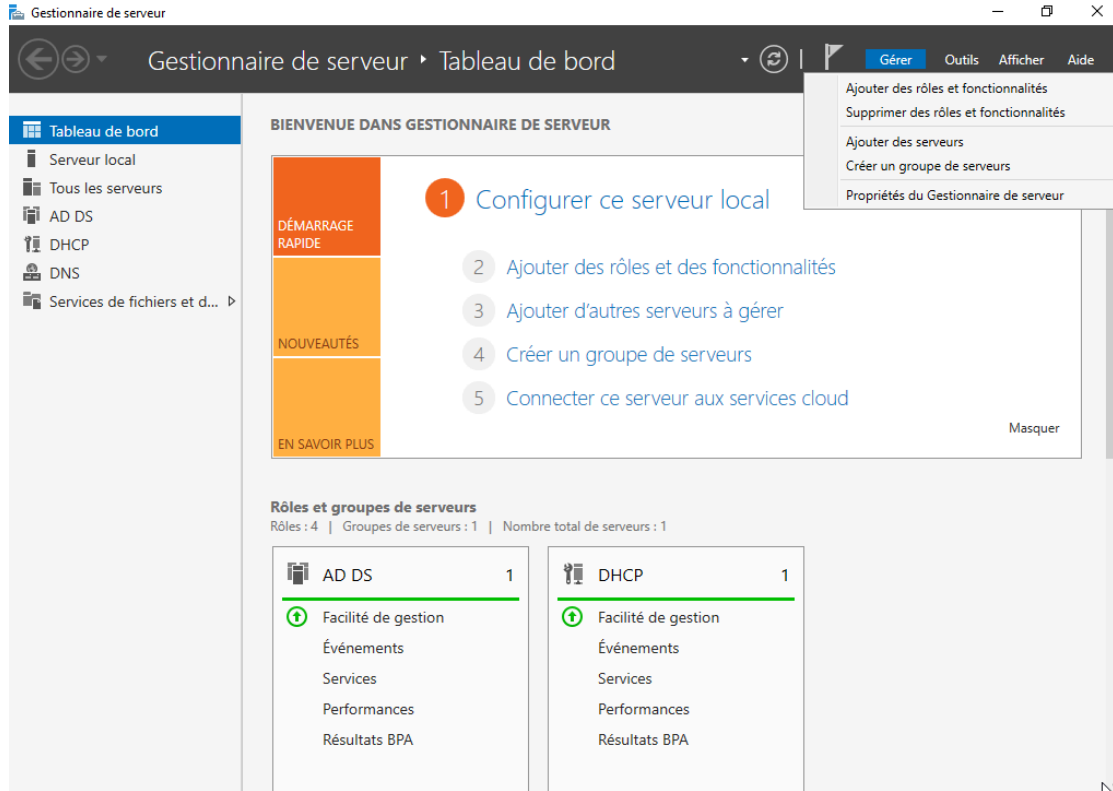
Guide d'installation — Contrôleur de domaine Windows Server

SOMMAIRE

- 01 Accès à l'ajout de rôles et fonctionnalités
 - 02 Sélection du rôle AD DS
 - 03 Confirmation et installation
 - 04 Promotion en contrôleur de domaine
 - 05 Création de la forêt et du domaine
 - 06 Mot de passe et finalisation
-

01

Accès à l'ajout de rôles et fonctionnalités



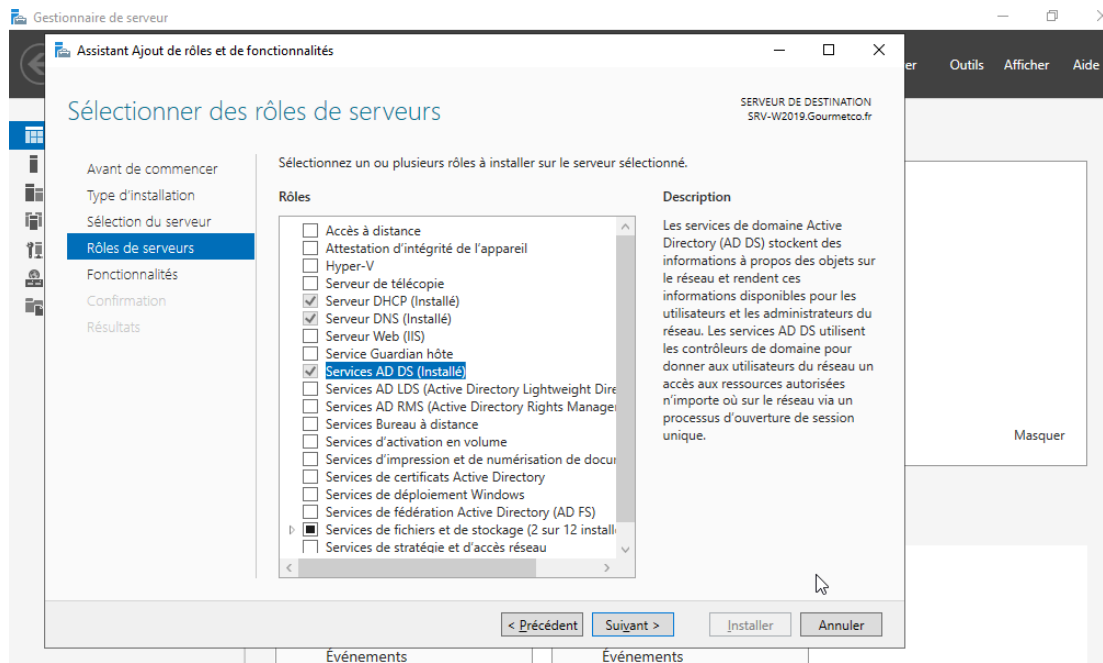
- 01 Ouvrir le Gestionnaire de serveur.
- 02 Dans le menu supérieur, cliquer sur :

Gérer > Ajouter des rôles et fonctionnalités

- 03 L'assistant d'ajout de rôles s'ouvre.

02

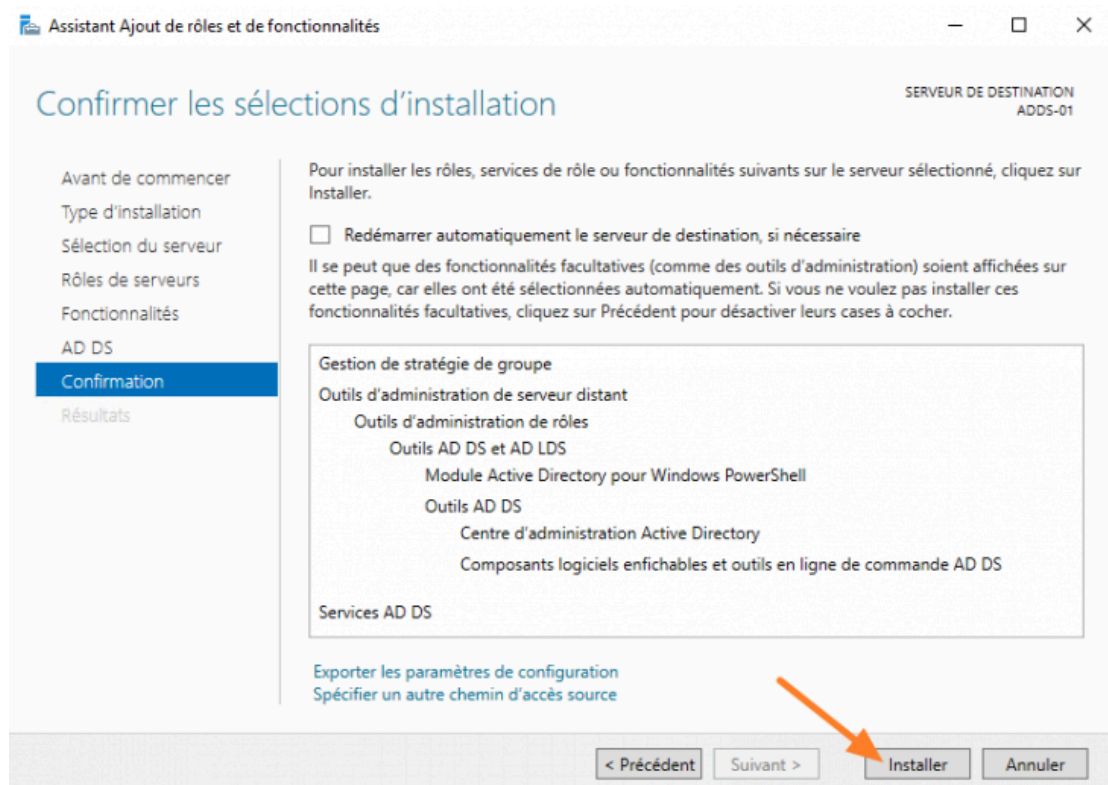
Sélection du rôle AD DS



- 01 Passer les étapes préliminaires de l'assistant (type d'installation, serveur de destination).
- 02 À l'étape « Rôles de serveur », cocher « Services AD DS ».
- 03 Si une fenêtre contextuelle apparaît, confirmer l'ajout des fonctionnalités associées.

03

Confirmation et installation

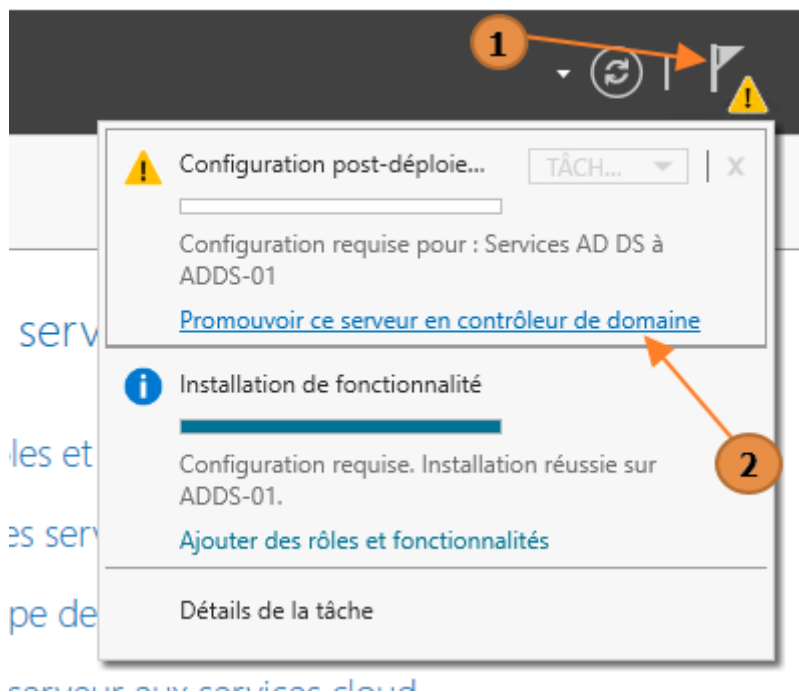


- 01 Cliquer sur « Suivant » pour avancer dans les étapes restantes.
- 02 Confirmer l'ajout des fonctionnalités à chaque étape si demandé.
- 03 Sur la page de confirmation finale, cliquer sur « Installer ».
- 04 Attendre la fin de l'installation — le serveur peut nécessiter un redémarrage.

Ne pas fermer l'assistant pendant l'installation. La progression est visible dans la barre d'état de l'assistant.

04

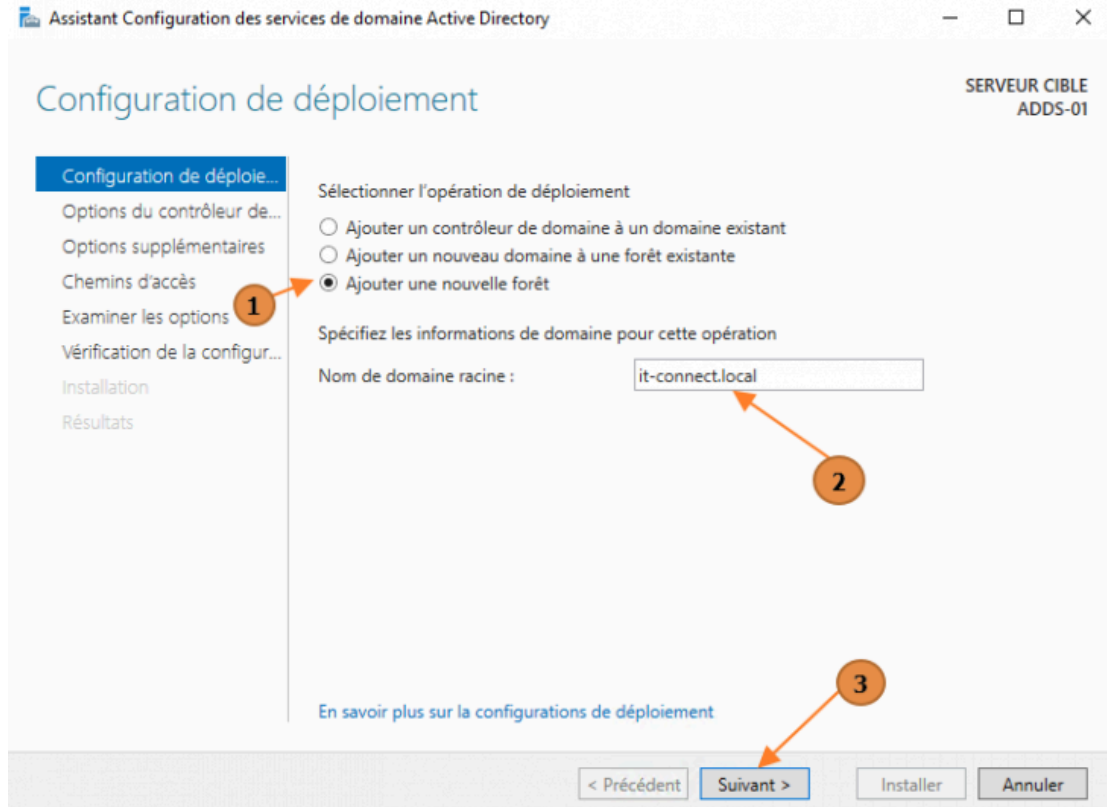
Promotion en contrôleur de domaine



- 01 Une fois l'installation terminée, repérer l'icône de drapeau en haut du Gestionnaire de serveur.
- 02 Cliquer sur le drapeau — une notification d'action est disponible.
- 03 Cliquer sur « Promouvoir ce serveur en contrôleur de domaine ».
- 04 L'assistant de configuration AD DS s'ouvre.

05

Création de la forêt et du domaine

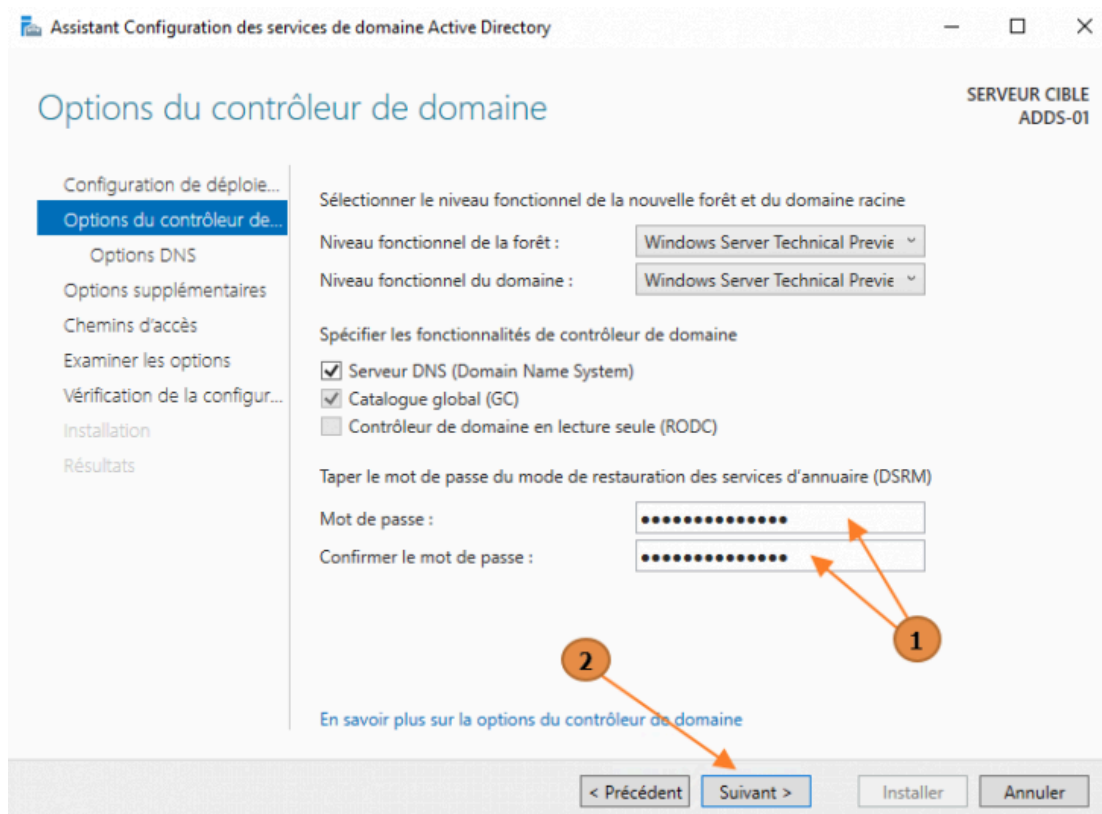


- 01 Dans l'assistant, sélectionner « Ajouter une nouvelle forêt ».
- 02 Renseigner le nom du domaine racine souhaité (gourmetco.fr).
- 03 Cliquer sur « Suivant ».

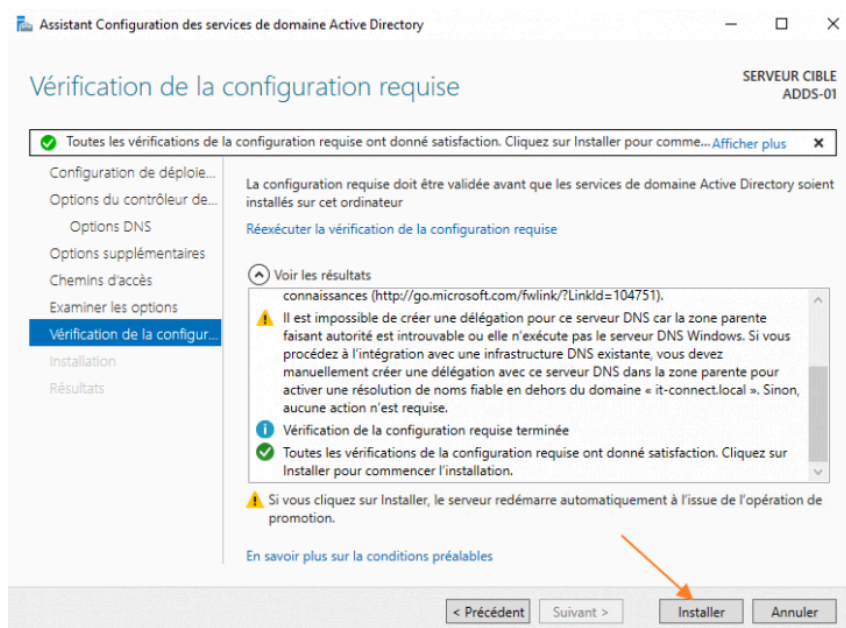
Le nom de domaine doit respecter la syntaxe DNS (ex. : entreprise.local). Ce nom ne pourra pas être modifié sans recréer la forêt.

06

Mot de passe et finalisation



- 01 Définir un mot de passe de restauration des services d'annuaire (DSRM) — le conserver précieusement.
- 02 Continuer en cliquant sur « Suivant » à travers les étapes restantes (DNS, NetBIOS, chemins, vérification).



- 03 Sur la page récapitulative, cliquer sur « Installer ».

- 04 Le serveur redémarre automatiquement à la fin de l'installation.
 - 05 Après redémarrage, le serveur est opérationnel en tant que contrôleur de domaine.
-